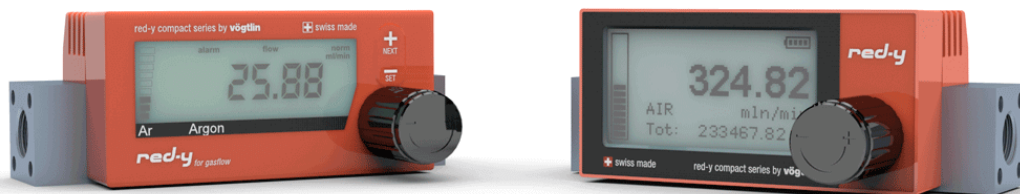


Débitmètres massiques thermiques numériques pour gaz de la série *red-y compact series* : comparaison des générations d'appareils 1 & 2



En 2015 Vögtlin Instruments AG a lancé une version complètement revue du débitmètre massique thermique numérique de la série [red-y compact series](#) avec technologie tactile et alimentation sur pile AA standard.



Avec cette nouvelle génération, nous faisons évoluer nos débitmètres massiques thermiques, déjà connus et éprouvés, vers un concept d'appareil tourné vers l'avenir doté à la fois de nouvelles fonctionnalités avancées, et d'une utilisation simplifiée.

Voir ci-dessous pour une comparaison entre les deux générations de débitmètres massiques :

Série red-y compact 1 series

Série red-y compact 2 series



Identification	SN < 299999 / Produits de 2000 à 2015	SN > 300000 / Produit depuis 2015
Capteur	Capteur CMOS classique	Capteur CMOS de dernière génération
Processeur	Microcontrôleur 8 bit	Microcontrôleur 32 bit
Afficheur	Afficheur LCD à 6 chiffres 	Ecran tactile Dot-matrix (128x64 px) 
Orientation de l'écran	Horizontale	Rotation automatique de l'écran (capteur de position)
Rétro-éclairage	Non disponible	Oui, avec l'alimentation externe (24 Vdc ou micro-USB)
Fluide (gaz)	Sec, gaz non agressifs/non-corrosifs	Sec, gaz non agressifs/non-corrosifs
Plages de mesure	De 1 mln/min jusqu'à 450 ln/min (air)	De 1 mln/min jusqu'à 450 ln/min (air)

Gaz/courbe d'étalonnage	1 gaz/courbe d'étalonnage	Jusqu'à 3 gaz/courbes d'étalonnage
Unités de mesure/échelle(s)	Fixées en usine	Large choix d'unités de débit librement sélectionnables
Précision	Eco : ± 2.0% de la P.E. Spéciale : ± 1.0% de la P.E.	Eco : ± 2.0% de la P.E. Spéciale : ± 1.0% de la P.E.
Rangeabilité (dynamique)	1 : 50	Eco : 1 : 50 Spéciale : 1 : 100
Vanne de réglage manuel du débit	Disponible pour type GCR & GCA	Disponible pour type GCR & GCA
Alimentation	Batterie au lithium ou +12...30 Vdc	Pile standard AA ou +12...30 Vdc ou micro-USB (DIN 62684)
Durée de vie de la batterie/pile AA	12 – 18 mois (avec un débit constant)	Dépendant du réglage du « <i>Power Safe Mode</i> » env. 300 heures de fonctionnement jusqu'à 6 mois en fonctionnement non continu REMARQUE : Pour les mesures de consommations, nous recommandons l'alimentation externe (24 Vdc)
Protection par mot de passe	Non disponible	Protection par mot de passe disponible dans le menu
Mise à jour du firmware	Non disponible	Mise à jour du firmware via l'interface micro-USB
Réglages par défaut (usine)	Non réinitialisable	Réinitialisable via le menu dédié
Intervalle d'échantillonnage de l'afficheur	100 ms avec alimentation externe 24 Vdc 500 ms avec alimentation sur batterie au lithium	40 ms avec alimentation externe (USB or 24 Vdc) 500 ms avec alimentation sur pile AA
Corps	Aluminium anodisé ou Inox 1.4305 (303)	Aluminium anodisé ou Inox 1.4404 (316-L)
Joints (matériaux)	FKM ou EPDM	FKM ou EPDM
Dimensions	Voir fiche technique	Dimensions identiques à celles de la série red-y compact 1 series Voir fiche technique
Fiche technique	red-y compact 1 series fiche technique PDF	red-y compact 2 series fiche technique PDF