

Nouveau !

Débitmètre et régulateurs de débit massique avec afficheur intégré

Instrument numérique avec afficheur astucieux :

Economique et flexible

Nos débitmètres et régulateurs de débit massiques thermiques à la qualité reconnue, sont désormais disponibles avec afficheur intégré (SPOT). L'afficheur indique le débit instantané, les unités de mesure et le débit cumulé. Pour un régulateur de débit (GSC), l'option SETSPOT permet le réglage local de la consigne.



Fig.1 Afficheur SPOT avec paramètres standards



Fig.2 Afficheur SETSPOT avec paramètres standards et boutons poussoirs -/+ permettant le réglage de la consigne

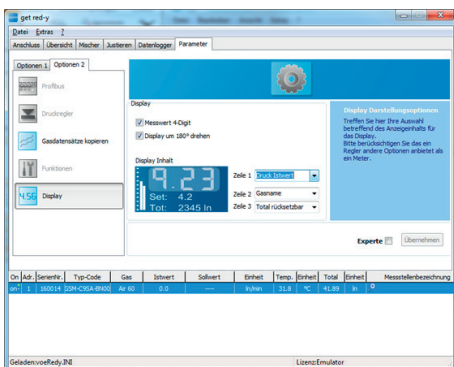


Fig.3 Logiciel get red-y : Modification des paramètres de l'afficheur

Options d'affichage SPOT & SETSPOT

L'afficheur indique plusieurs paramètres : débit réel, unité de mesure, débit cumulé, gaz, consigne* et la charge de la vanne*. Un bargraphe sur la gauche, situe le débit instantané dans la gamme de l'instrument. La consigne peut être réglée avec deux boutons poussoirs*.

Paramètres standards

- » **smart meter** (GSM) : débit instantané, unité de mesure, gaz, débit cumulé
- » **smart controller** (GSC) : débit instantané, unité de mesure, consigne, gaz
- » **smart pressure controller** (GSP/GSB) : Pression mesurée, consigne de pression, débit instantané, unité de mesure

Versions disponibles

- » **SPOT** : Afficheur
- » **SETSPOT** : Afficheur & réglage de la consigne*

Configuration de l'afficheur

Vous souhaitez modifier l'unité de mesure, afficher le type de gaz putôt que le total ? Aucun soucis. Avec le logiciel gratuit get red-y vous pouvez facilement modifier les paramètres de l'afficheur en quelques clics seulement. Les réglages suivants peuvent être modifiés :

- » Affichage du débit instantané en 3 ou 4 chiffres
- » Rotation de l'afficheur (180°)
- » Modification des paramètres et unités de mesure

Accessoires

Bloc d'alimentation (Fiche EURO) pour raccordement direct (Article N° 328-2241)

*disponible pour les séries red-y smart controller & smart pressure controller

